

Questo complesso, realizzato in un distretto suburbano londinese nitari, trecento alloggi, di varia tipologia, studiati in modo da con numerose che di persone sole. Il tessuto urbano presenta zone c servizio) alternate a zone verdi con traffico esclusivamente pedona dei tre tipi che hanno come caratteristica comune un giardino c come numero di piani e di vani. La zona giorno, al piano terreno, pedonale da un lato e con il giardino chiuso dal muro dell'autor diretto (come sembrerebbe ovvio) all'autorimessa attraverso il gi dell'isolato per accedere all'alloggio. Al primo piano si trovano soluzione del lucernario aperto sulla grande falda del tetto che c meglio illuminare il pranzo e la cucina.

SETCHELL ROAD, BERMUNDSEY (GB)

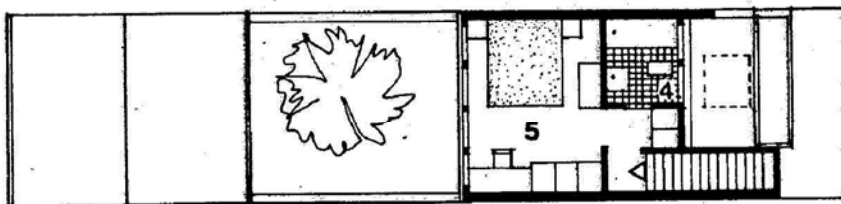
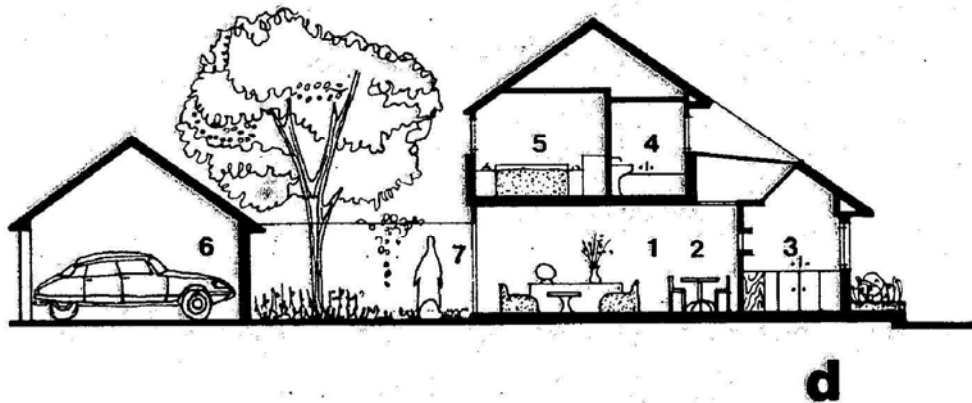
Neylan ed Ungless, 1976

tipo a schiera, piani due, scala longitudinale ad una rampa, servizi aereati direttamente, autorimessa privata sul lato opposto all'ingresso, parcheggi comuni nella corte di servizio.

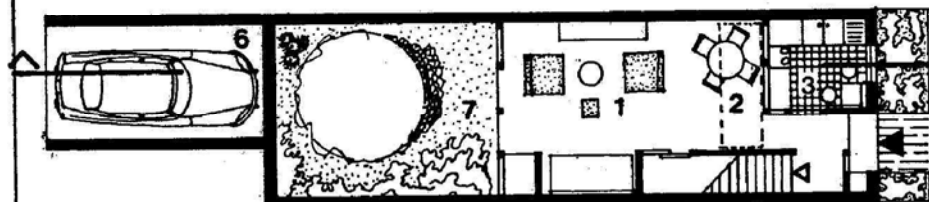
bibl. 1,6

a planimetria generale b piano terreno c piano primo d sezi

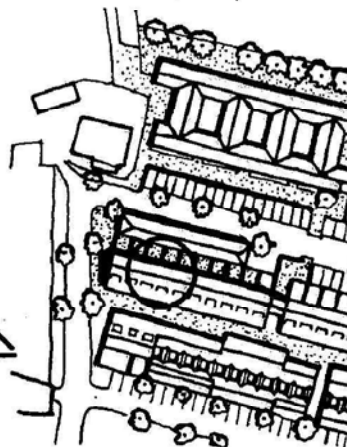
1 soggiorno 2 angolo pranzo 3 cucina 4 bagno 5 camera



c



b



0 10