

# SP2

# 28

## HERSTEDERNE, ALBERTSLUND (DK)

Gruppo Faellestegnestuen, 1968

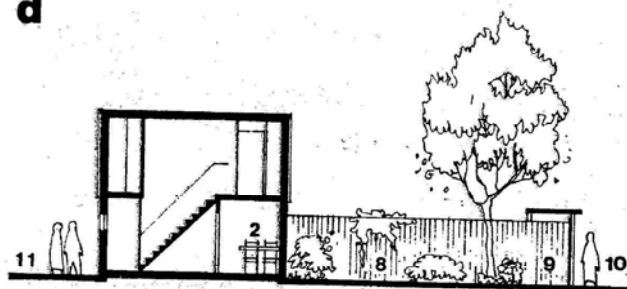
tipo a schiera, piani due, scala longitudinale ad una rampa, servizi aereati indirettamente, parcheggio comune nel viale alberato al limite di ogni isolato. bibl. 1,3,4,37,42,78,85

La più importante tra le città nuove danesi degli anni '60, è costituita da numerosi nuclei di case a cor una fascia centrale di case in linea disposte in grandi quadrati ed infine da una serie di gruppi residen. schiera, dello stesso tipo qui illustrato. Il tessuto urbano è in questo caso formato da una rete di per meccanizzati, che serve zone ortogonali, alternativamente destinate a parcheggi alberati ed a viali di gioco dei ragazzi; tra queste due zone si sviluppano le case a schiera, allineate in serie di sei, che da un lato si affacciano su un'area pubblica parzialmente pavimentata e dall'altro prospettano su giardini privati, intervallati da un percorso pedonale. L'alloggio tipo presenta al piano terreno una grande area diurna indifferenziata, che è praticamente affacciata solo sul fronte interno in quanto la parete esterna, in pannelli prefabbricati di cemento, non presenta grandi aperture. Il piano primo, in elementi modulari di legno, che ospita tre camere (senza bagno!) è invece totalmente chiuso verso il giardino, mentre si apre solo sull'area pubblica anteriore. Questa particolare scelta distributiva è detta «ad affaccio controllato» ed ha lo scopo di impedire l'introspezione dall'area pubblica (per il piano terreno) e sui giardini confinanti (per il primo piano).

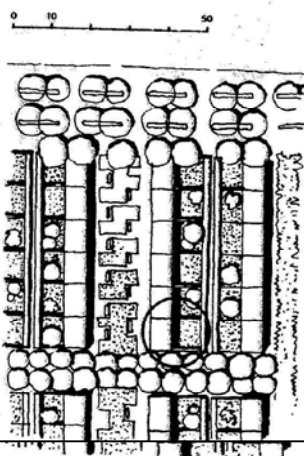
a planimetria generale b piano terreno c piano primo d sezione e veduta dell'area pubblica f un passaggio tra le abitazioni

1 soggiorno 2 zona pranzo 3 cucina 4 bagno 5 camera 6 ripostiglio 7 guardaroba 8 giardino privato 9 tettoia per attrezzi 10 passaggio pedonale 11 area pubblica

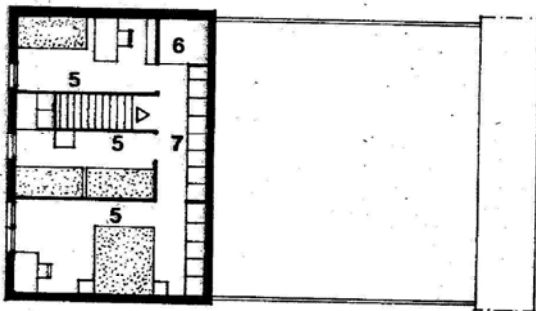
d



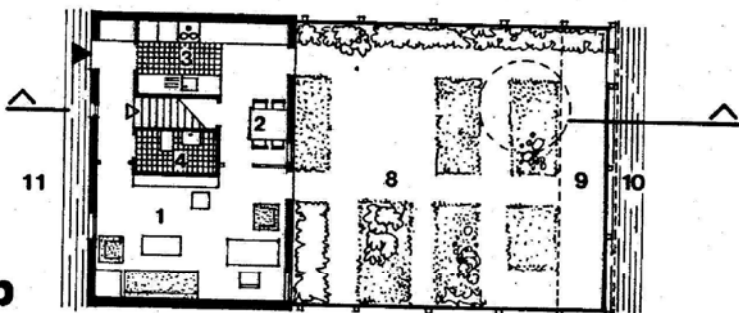
a



c



b



f

